



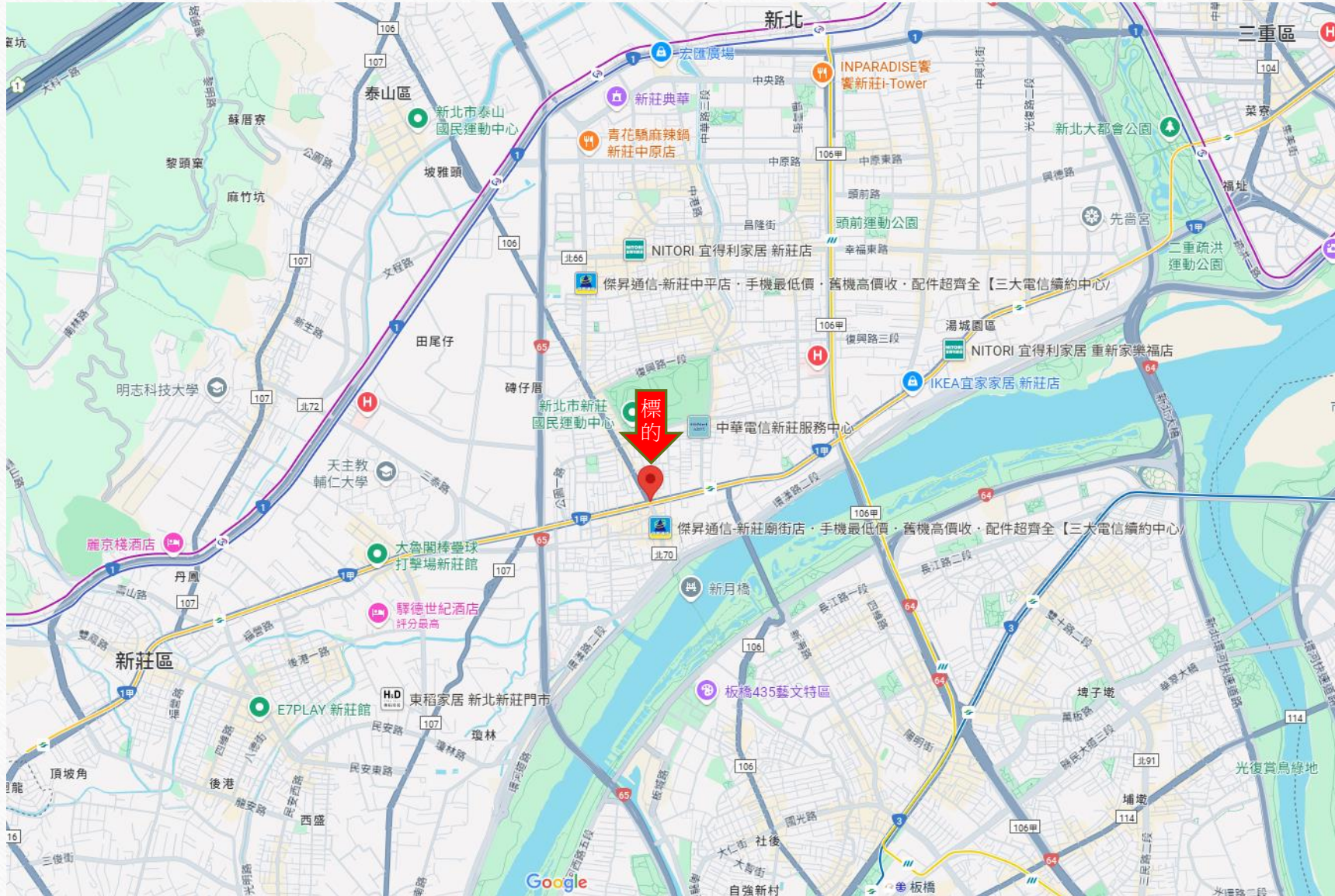
新北市新莊區至善元建案
案號：114年公拍字第7號

1



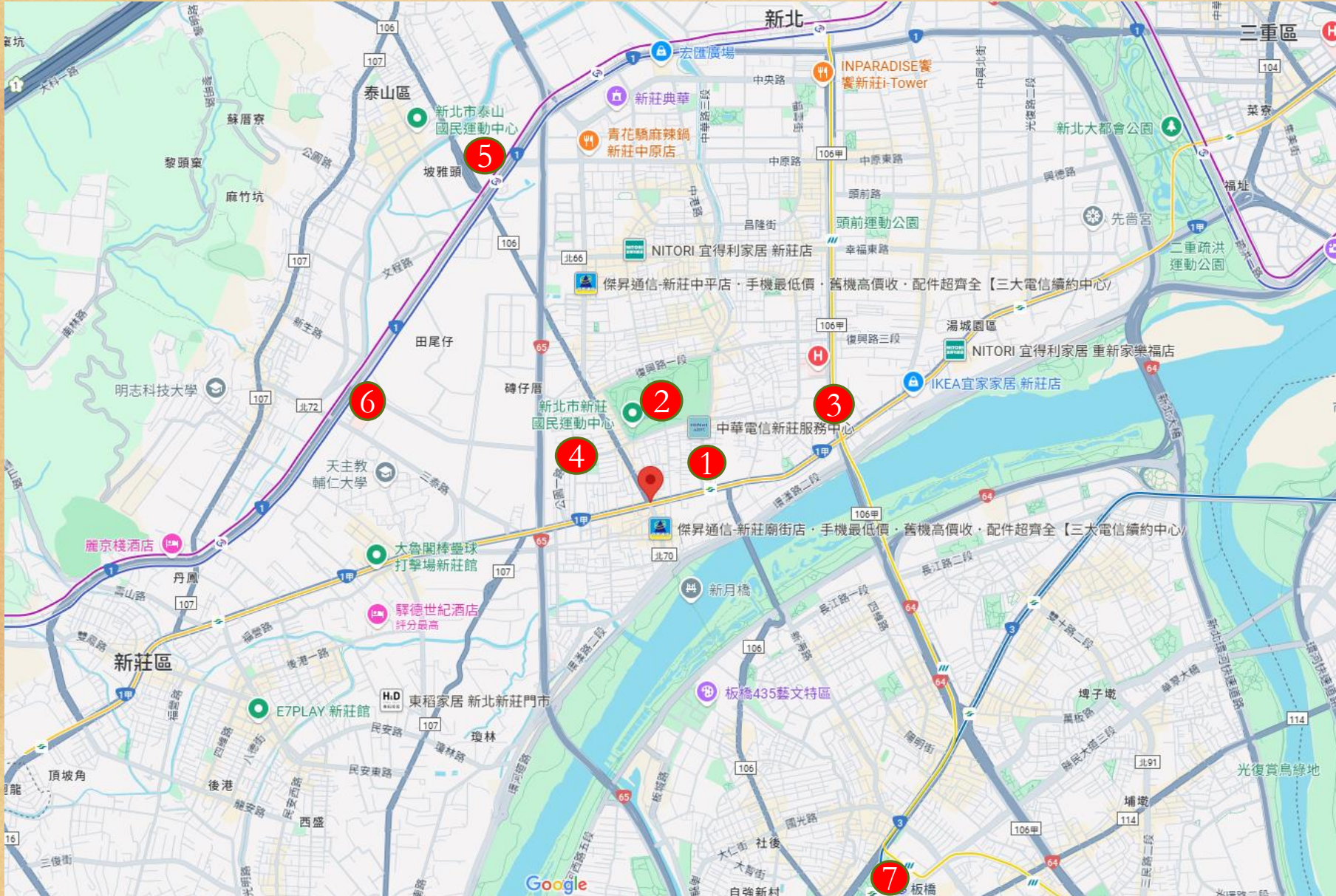
台灣金融資產服務股份有限公司
Taiwan Financial Asset Service Corporation

標的位置





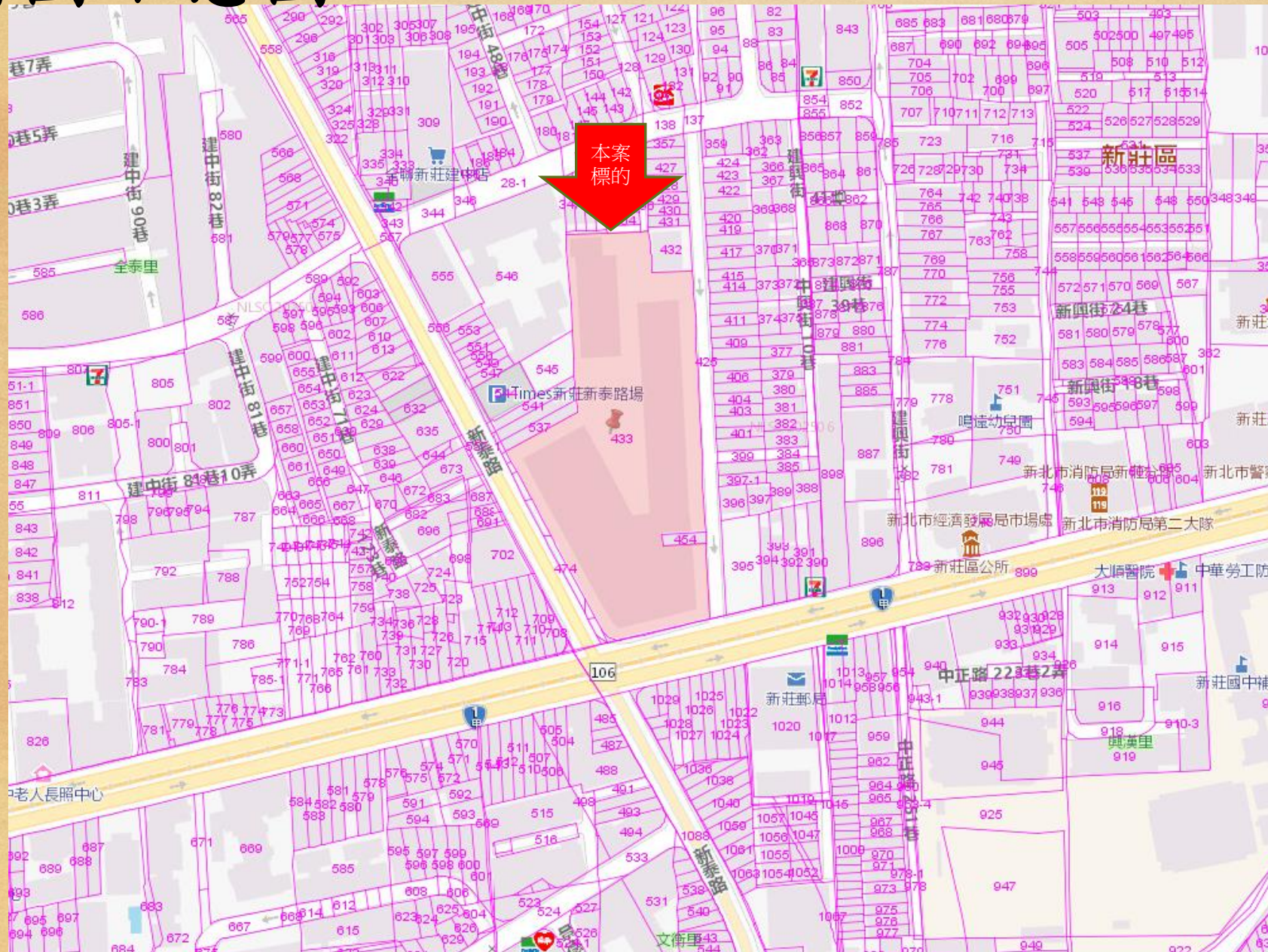
標的位置



1. 捷運新莊站約400公尺
2. 新莊體育園區約850公尺
3. 環狀線頭前庄站約1.3公里
4. 新泰國小約700公尺
5. 機捷泰山站約2.2公里
6. 輔仁附設醫院約2.1公里
7. 板橋車站約3.8公里



地籍圖示意圖

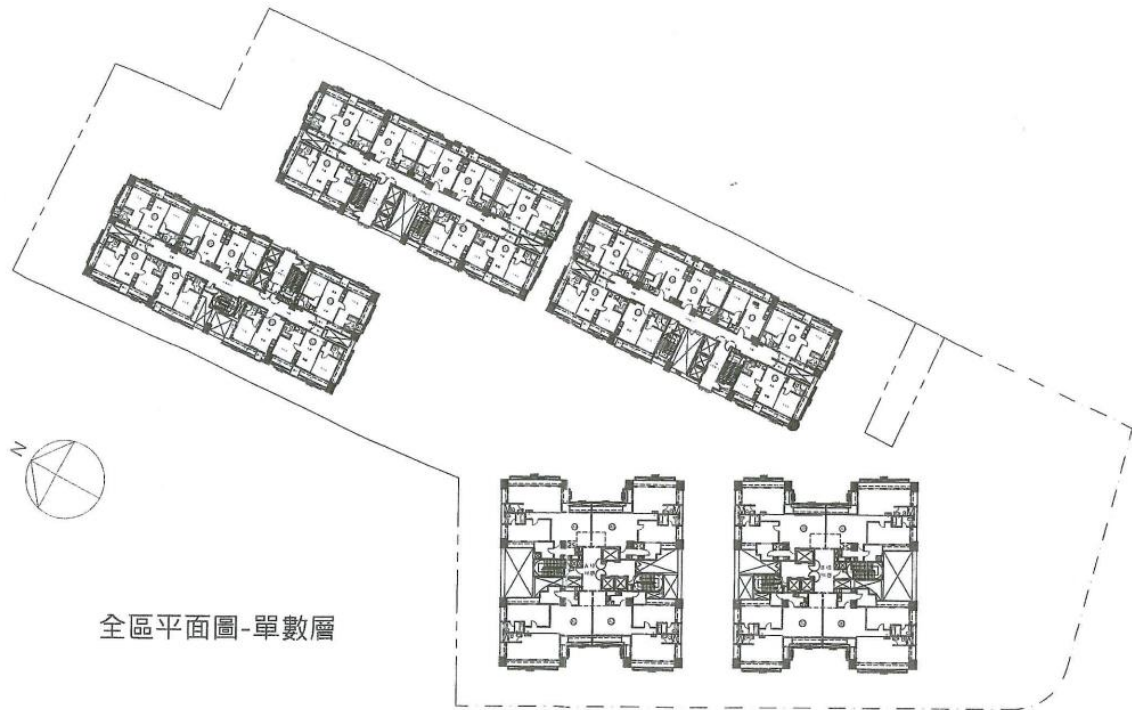




都市計畫圖：住宅區

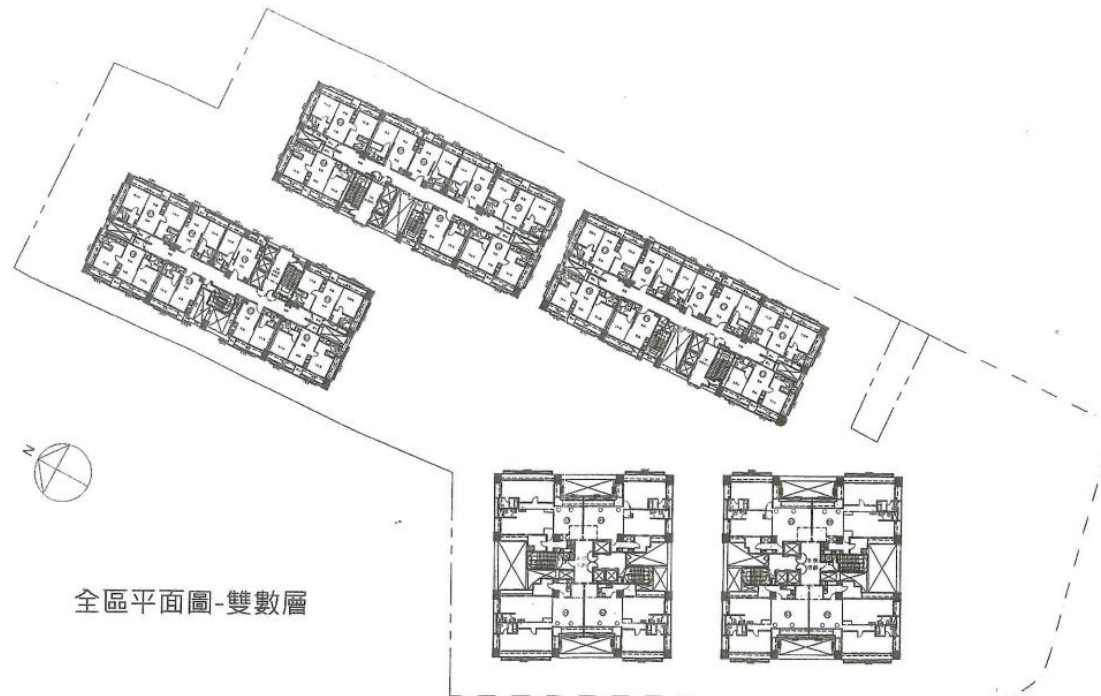


建物 - 平面圖



全區平面圖-單數層

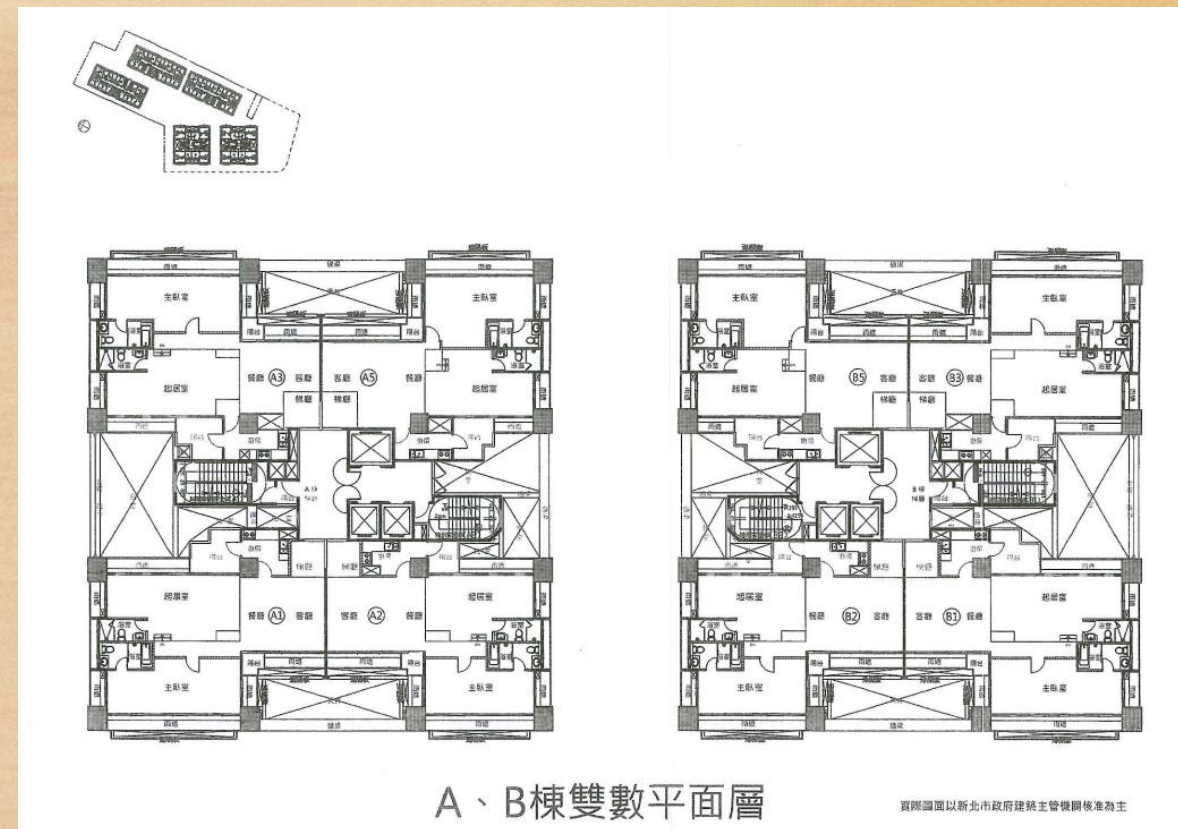
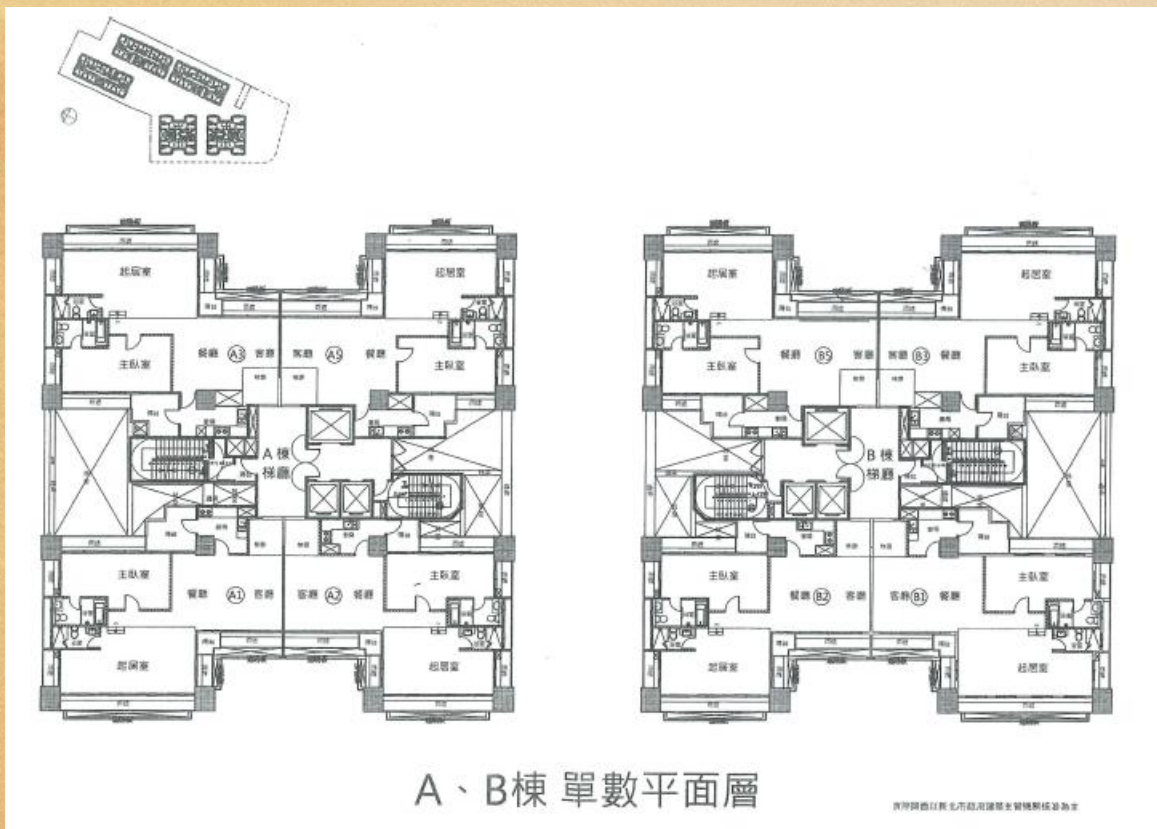
實際圖面以新北市政府建管主管機關核准為主



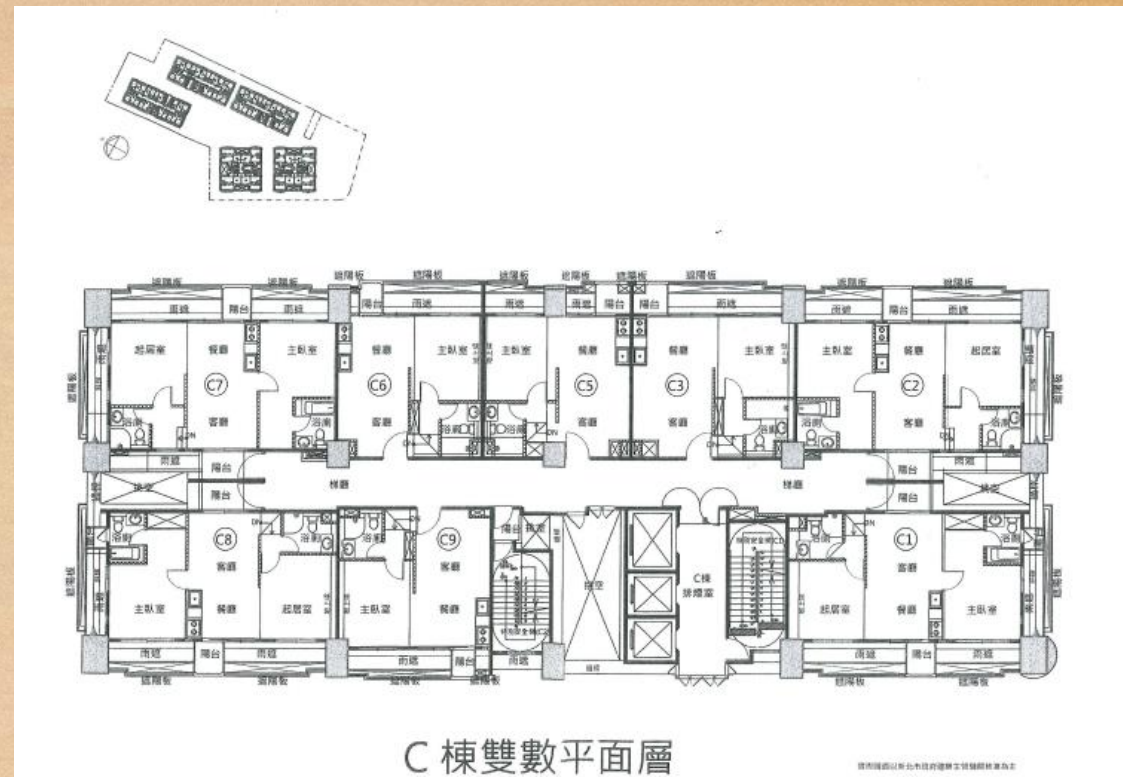
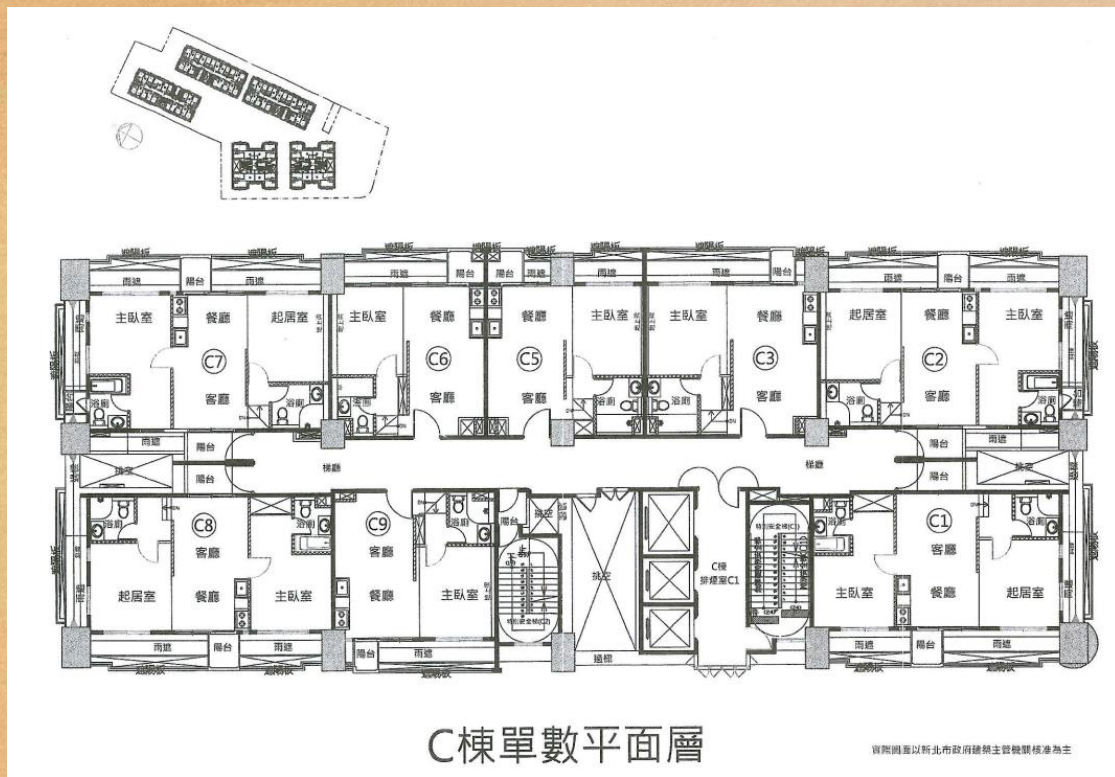
全區平面圖-雙數層

實際圖面以新北市政府建管主管機關核准為主

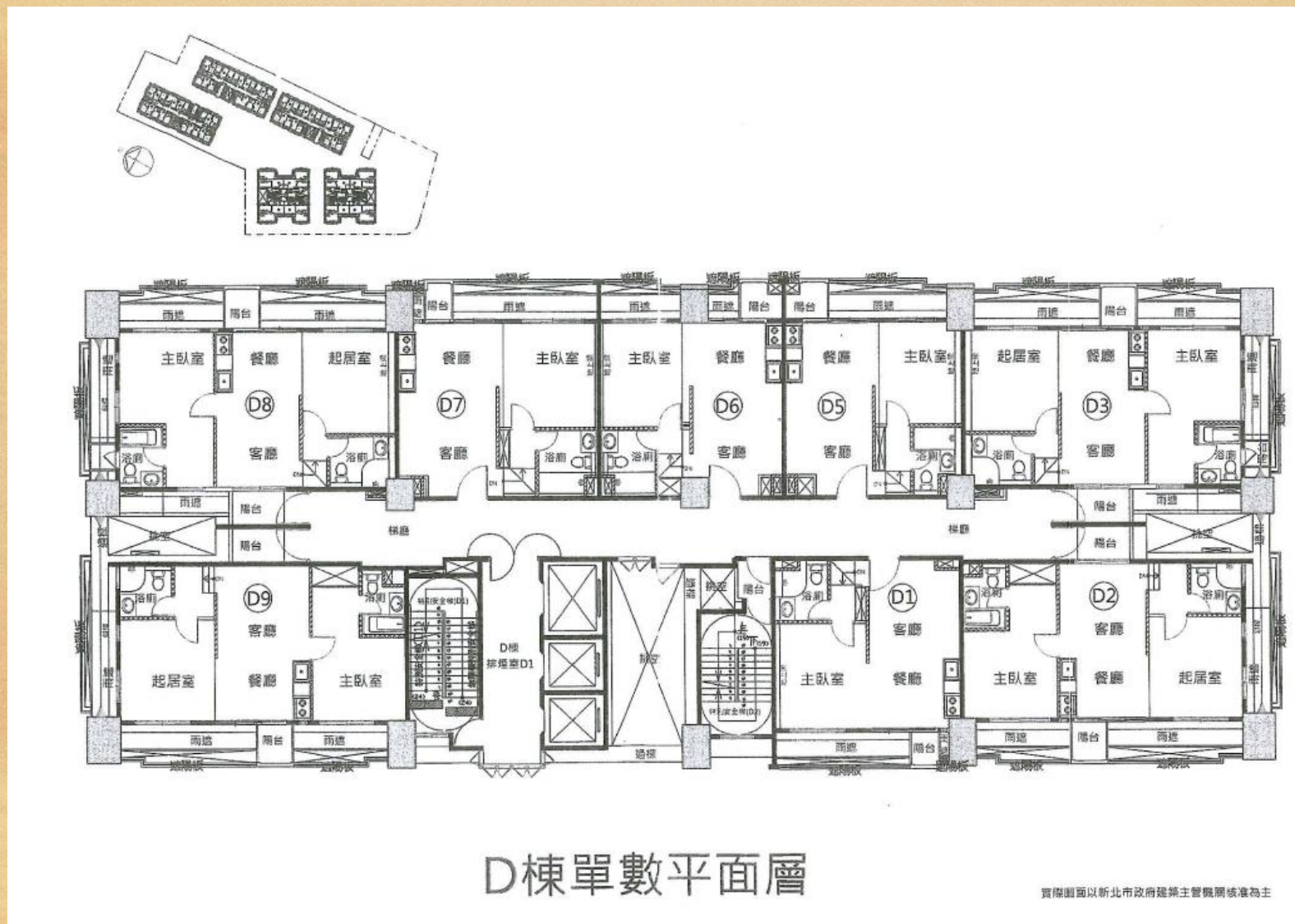
建物 - 平面圖



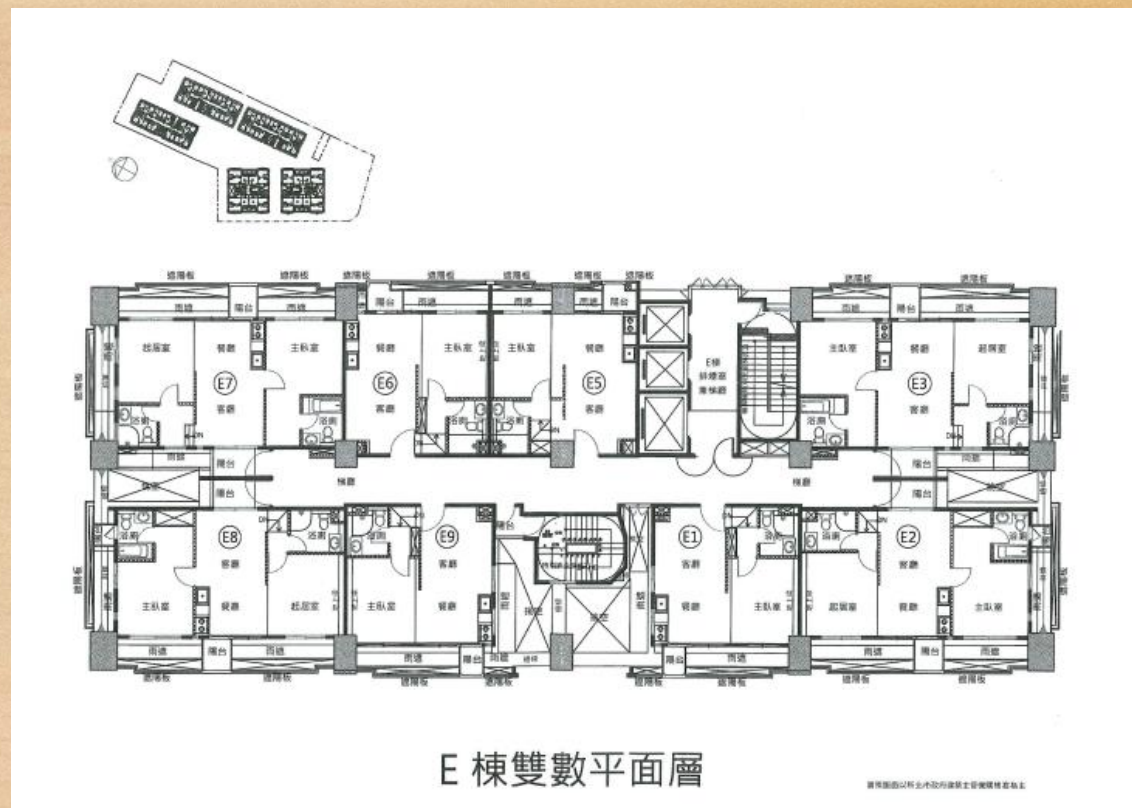
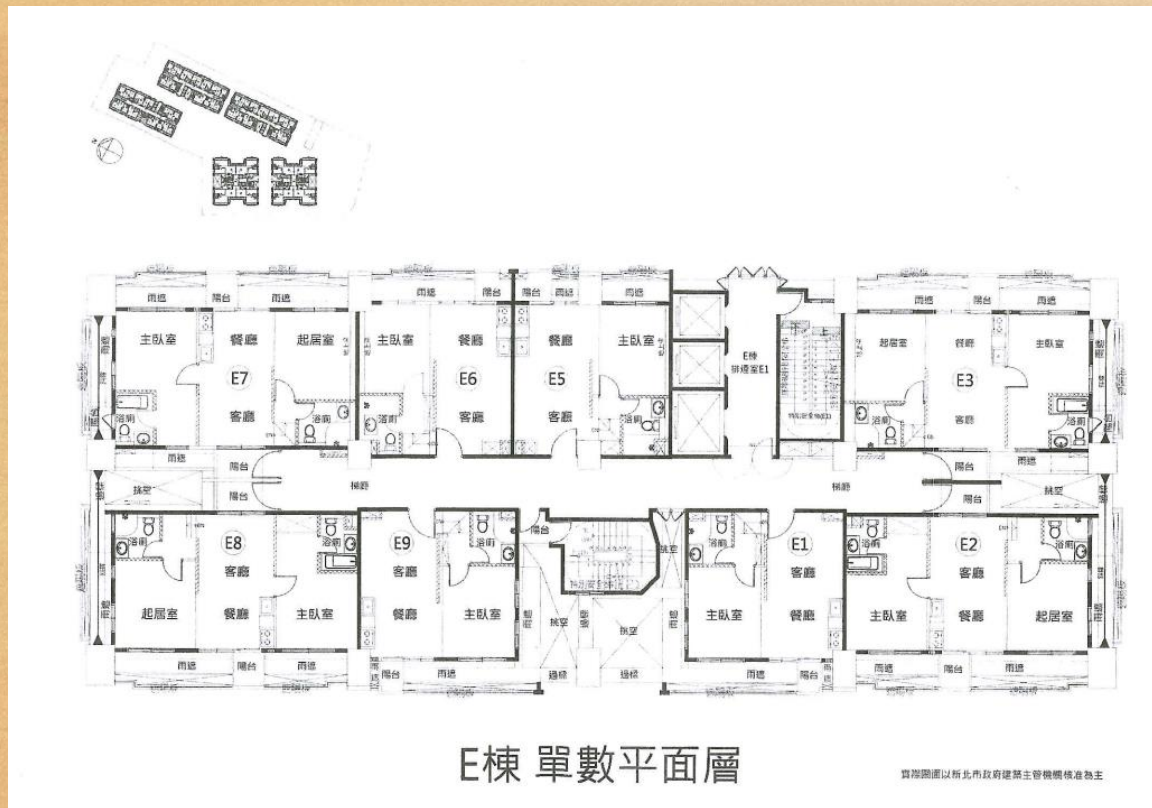
建物 - 平面圖



建物 - 平面圖



建物 - 平面圖



本案標的



單位新台幣元

編號	棟別代號	建號	門牌： 新北市新莊區 新泰路	建物持分	土地面積 (坪)	建物總面積 (含公設,坪)	每坪單價	房地總價	土地拍賣底價	建物拍賣底價	車位面積(坪)	車位編號 (地下五層)	車位 拍賣底價
1	4B1	4419	88 號四樓	全	6.3423	67.5232	463,097	31,269,808	20,472,942	10,796,866	11.5053	01、02	3,645,000
2	5B1	4420	88 號五樓	全	6.3423	67.4430	468,149	31,573,388	20,472,942	11,100,446	11.5053	31、32	3,645,000
3	4B3	4445	88 號四樓之一	全	6.1041	65.0115	463,097	30,106,647	19,704,032	10,402,615	11.5053	05、06	3,645,000
4	7B3	4448	88 號七樓之 1	全	6.1041	64.9283	472,359	30,669,479	19,704,032	10,965,447	11.5053	09、14	3,645,000
5	11B3	4452	88 號十一樓之一	全	6.1041	64.9283	481,621	31,270,842	19,704,032	11,566,810	11.5053	41、42	3,645,000
6	7B5	4470	88 號七樓之二	全	5.717	60.9574	472,359	28,793,788	18,454,474	10,339,314	11.5053	15、16	3,645,000
7	8B5	4471	88 號八樓之二	全	5.717	60.9574	472,359	28,793,788	18,454,474	10,339,314	11.5053	12、13	3,645,000
8	10B5	4473	88 號十樓之二	全	5.717	60.9574	477,411	29,101,743	18,454,474	10,647,269	11.5053	29、30	3,645,000
9	11B5	4474	88 號十一樓之二	全	5.717	60.9574	481,621	29,358,373	18,454,474	10,903,899	11.5053	27、28	3,645,000
10	4B2	4489	88 號四樓之三	全	5.6872	60.5988	463,097	28,063,138	18,358,280	9,704,858	11.5053	03、04	3,645,000

本案標的



編號	棟別代號	建號	門牌： 新北市新莊區 新泰路	建物持分	土地面積 (坪)	建物總面積 (含公設,坪)	每坪單價	房地總價	土地拍賣底價	建物拍賣底價	車位面積(坪)	車位編號 (地下五層)	車位 拍賣底價
11	5B2	4490	88 號五樓之三	全	5.6872	60.5164	468,149	28,330,705	18,358,280	9,972,425	11.5053	07、08	3,645,000
12	11B2	4496	88 號十一樓之三	全	5.6872	60.5164	481,621	29,145,978	18,358,280	10,787,698	11.5053	39、40	3,645,000
13	9C1	4516	90 號九樓	全	3.6922	39.3432	486,674	19,147,278	11,918,420	7,228,858	5.7526	145	1,822,500
14	13C1	4520	90 號十三樓	全	3.6922	39.3432	495,936	19,511,672	11,918,420	7,593,252	5.7526	144	1,822,500
15	4C2	4534	90 號四樓之一	全	3.6922	39.3920	472,359	18,607,173	11,918,420	6,688,753	5.7526	153	1,822,500
16	8C7	4630	90 號八樓之六	全	3.7518	40.0246	481,621	19,276,694	12,110,809	7,165,885	5.7526	143	1,822,500
17	12D9	4861	92 號十二樓之八	全	3.722	39.6834	490,883	19,479,910	12,014,615	7,465,295	5.7526	186	1,822,500
18	5E2	4898	96 號五樓之一	全	3.6029	38.4988	477,411	18,379,757	11,630,160	6,749,597	5.7526	85	1,822,500
19	11E3	4926	96 號十一樓之二	全	3.8709	41.1225	490,884	20,186,340	12,495,263	7,691,077	5.7526	95	1,822,500
20	12E3	4927	96 號十二樓之二	全	3.8411	40.7338	490,883	19,995,534	12,399,070	7,596,464	5.7526	87	1,822,500

本案標的

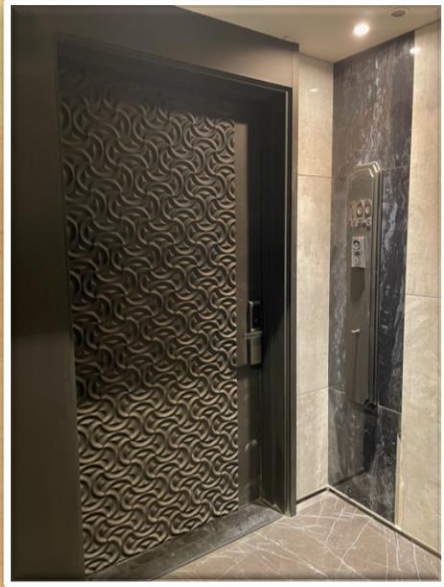


單位新台幣元

編號	棟別代號	建號	門牌： 新北市新莊區 新泰路	建物持分	土地面積 (坪)	建物總面積 (含公設,坪)	每坪單價	房地總價	土地拍賣底價	建物拍賣底價	車位面積(坪)	車位編號 (地下五層)	車位 拍賣底價
21	7E8	5009	96 號七樓之七	全	3.6029	38.4988	481,621	18,541,837	11,630,160	6,911,677	5.7526	96	1,822,500
22	8E8	5010	96 號八樓之七	全	3.6624	38.8996	481,621	18,734,870	11,822,226	6,912,644	5.7526	86	1,822,500
23	4A2	5050	100 號四樓	全	5.717	60.6957	463,097	28,108,012	18,454,474	9,653,538	11.5053	56、57	3,645,000
24	4A5	5076	100 號四樓之一	全	5.7468	61.1377	463,097	28,312,702	18,550,669	9,762,033	11.5053	54、55	3,645,000
25	9A3	5103	100 號九樓之二	全	6.1041	65.0337	477,411	31,047,766	19,704,032	11,343,734	11.5053	58、82	3,645,000
26	4A1	5120	100 號四樓之三	全	6.3423	67.6294	463,097	31,318,989	20,472,942	10,846,047	11.5053	83、84	3,645,000
27	7A1	5123	100 號七樓之三	全	6.3423	67.5492	472,359	31,907,486	20,472,942	11,434,544	11.5053	65、66	3,645,000
28	8A1	5124	100 號八樓之三	全	6.3423	67.5492	472,359	31,907,486	20,472,942	11,434,544	11.5053	74、75	3,645,000
29	9A1	5125	100 號九樓之三	全	6.3423	67.5492	477,411	32,248,742	20,472,942	11,775,800	11.5053	61、62	3,645,000
30	11A1	5127	100 號十一樓之三	全	6.3423	67.5492	481,621	32,533,122	20,472,942	12,060,180	11.5053	63、64	3,645,000



標的現況





標的現況

