

114年南金拍亥字第1號

台南市仁德區嘉南段
107等43筆地號土地、
107-1等7筆建號建物

不動產拍賣標的簡介



台灣金融資產服務股份有限公司

不動產拍賣標的簡介

- 土地標示面積：(如有不符，依地政機關謄本登記為準)

坐落台南市仁德區嘉南段

項次	地號	總面積(平方公尺)	權利範圍	持分面積(平方公尺)	持分面積(坪)	土地使用分區
1	107	72	全部	72	21.78	乙種工業區(附)供作污染防制設備使用
2	107-1	502.01	全部	502.01	151.86	乙種工業區(附)供作乙種工業區使用
3	107-2	676.85	全部	676.85	204.75	乙種工業區(附)供作綠地使用
4	319	395.04	全部	395.04	119.50	乙種工業區
5	336	563.54	全部	563.54	170.47	乙種工業區
6	336-1	8.57	全部	8.57	2.59	道路用地
7	574	6.03	全部	6.03	1.82	道路用地
8	575	1092.84	全部	1092.84	330.58	乙種工業區
9	576	1166.31	全部	1166.31	352.81	乙種工業區
10	577	30.1	全部	30.1	9.11	道路用地
11	578	10.01	全部	10.01	3.03	道路用地
12	579	921.15	全部	921.15	278.65	乙種工業區
13	580	2582.91	全部	2582.91	781.33	乙種工業區
14	581	2457.38	全部	2457.38	743.36	乙種工業區
15	582	900.05	全部	900.05	272.27	乙種工業區
16	586	95.06	全部	95.06	28.76	乙種工業區
17	589	100.43	全部	100.43	30.38	乙種工業區(附)供作綠地使用
18	589-1	502.58	全部	502.58	152.03	乙種工業區(附)供作乙種工業區使用
19	589-2	707.15	全部	707.15	213.91	乙種工業區(附)供作廣場及停車場使用
20	589-3	253.36	全部	253.36	76.64	乙種工業區(附)供作乙種工業區使用



不動產拍賣標的簡介

項次	地號	總面積(平方公尺)	權利範圍	持分面積(平方公尺)	持分面積(坪)	土地使用分區
21	590	167.36	全部	167.36	50.63	乙種工業區(附)供作廣場及停車場使用
22	590-1	815.95	全部	815.95	246.82	乙種工業區(附)供作乙種工業區使用
23	591	1213.82	全部	1213.82	367.18	乙種工業區(附)供作廣場及停車場使用
24	591-1	1413.4	全部	1413.4	427.55	乙種工業區(附)供作綠地使用
25	591-2	0.11	全部	0.11	0.03	農業區
26	592	281	全部	281	85.00	乙種工業區(附)供作廣場及停車場使用
27	593	179.59	全部	179.59	54.33	乙種工業區(附)供作乙種工業區使用
28	594	2497.74	全部	2497.74	755.57	乙種工業區(附)供作乙種工業區使用
29	594-1	178.4	全部	178.4	53.97	乙種工業區(附)供作綠地使用
30	594-2	0.32	全部	0.32	0.10	農業區
31	595	2549.24	全部	2549.24	771.15	乙種工業區(附)供作乙種工業區使用
32	595-1	112.97	全部	112.97	34.17	乙種工業區(附)供作綠地使用
33	595-2	0.51	全部	0.51	0.15	農業區
34	596	77.18	全部	77.18	23.35	乙種工業區(附)供作乙種工業區使用
35	597	2401.5	全部	2401.5	726.45	乙種工業區(附)供作乙種工業區使用
36	597-1	101.09	全部	101.09	30.58	乙種工業區(附)供作綠地使用
37	597-2	0.65	全部	0.65	0.20	農業區
38	598	97.65	全部	97.65	29.54	乙種工業區
39	599	26.48	全部	26.48	8.01	乙種工業區
40	600	30.87	全部	30.87	9.34	農業區
41	601	19.12	全部	19.12	5.78	乙種工業區
42	839	120.41	全部	120.41	36.42	乙種工業區(附)供作綠地使用
43	839-1	2611.33	全部	2611.33	789.93	乙種工業區(附)供作乙種工業區使用
合計		27940.06	全部	27940.06	8,451.87	



不動產拍賣標的簡介

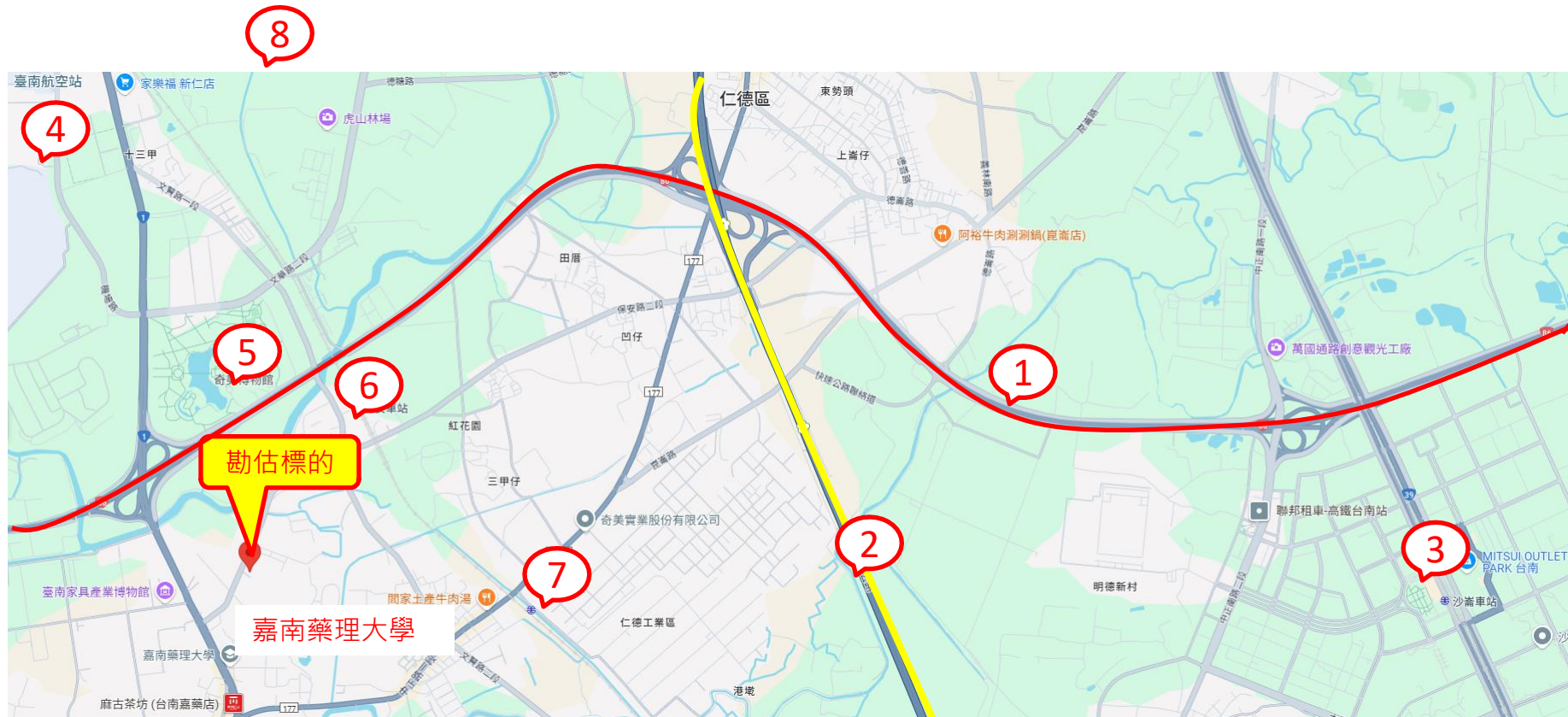
- 建物標示面積：(如有不符，依地政機關謄本登記為準)

坐落台南市仁德區嘉南段 (308、309號建物為臨時建號，為未辦保存登記建物)

項次	建號	坐落地號	樓層	總樓層	建築完成日期	總面積 (平方公尺)	權利 範圍	持分面積 (平方公尺)	持分面積 (坪)	建物結構	主要 用途	門牌號碼
1	107-1	575、576	1F	1F	1973/2/0	947.64	全部	947.64	286.66	鋼筋混凝土 加強磚造	工業 用	保安路一段 66號
2	107-2	575	1F	1F	1973/2/0	174.01	全部	174.01	52.64	鋼筋混凝土 加強磚造	商業 用	保安路一段 66號
3	109	580	1F	1F	1974/2/0	1006.48	全部	1006.48	304.46	鐵架磚、石 棉瓦造	工業 用	保安路一段 64號
4	110-1	581	B1~ 2F	2F	1986/10/30	228.03	全部	228.03	68.98	鋼筋混凝土	辦公 室	保安路一段 68號
5	110-2	581	1F	1F	1986/10/30	1078.79	全部	1078.79	326.33	鋼造	工業 用	保安路一段 68號
6	308	107-1、589-1、 589-2、590、 590-1、591-1、 839、839-1、 1285-1	1F	1F		3458.61		3458.61	1046.23		廠房	保安路一段 72巷18號
7	309	591、591-1、 594、594-1、 595、595-1、 595-2、597、 597-1、600、 838	1F	1F		6374.69		6374.69	1928.34		廠房	保安路一段 68號
合計						13268.25		13268.25	4,013.64			



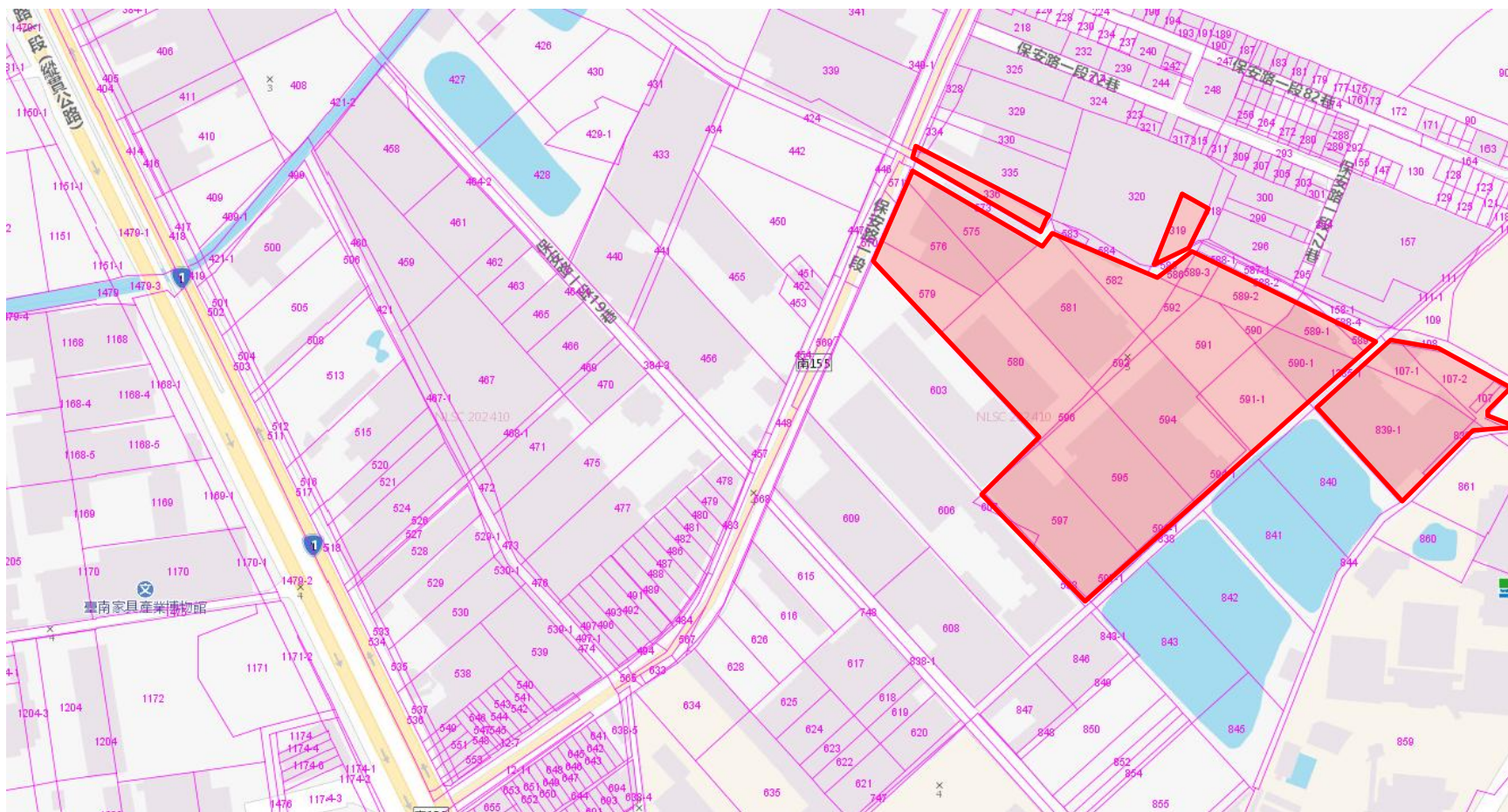
拍賣標的一位置圖



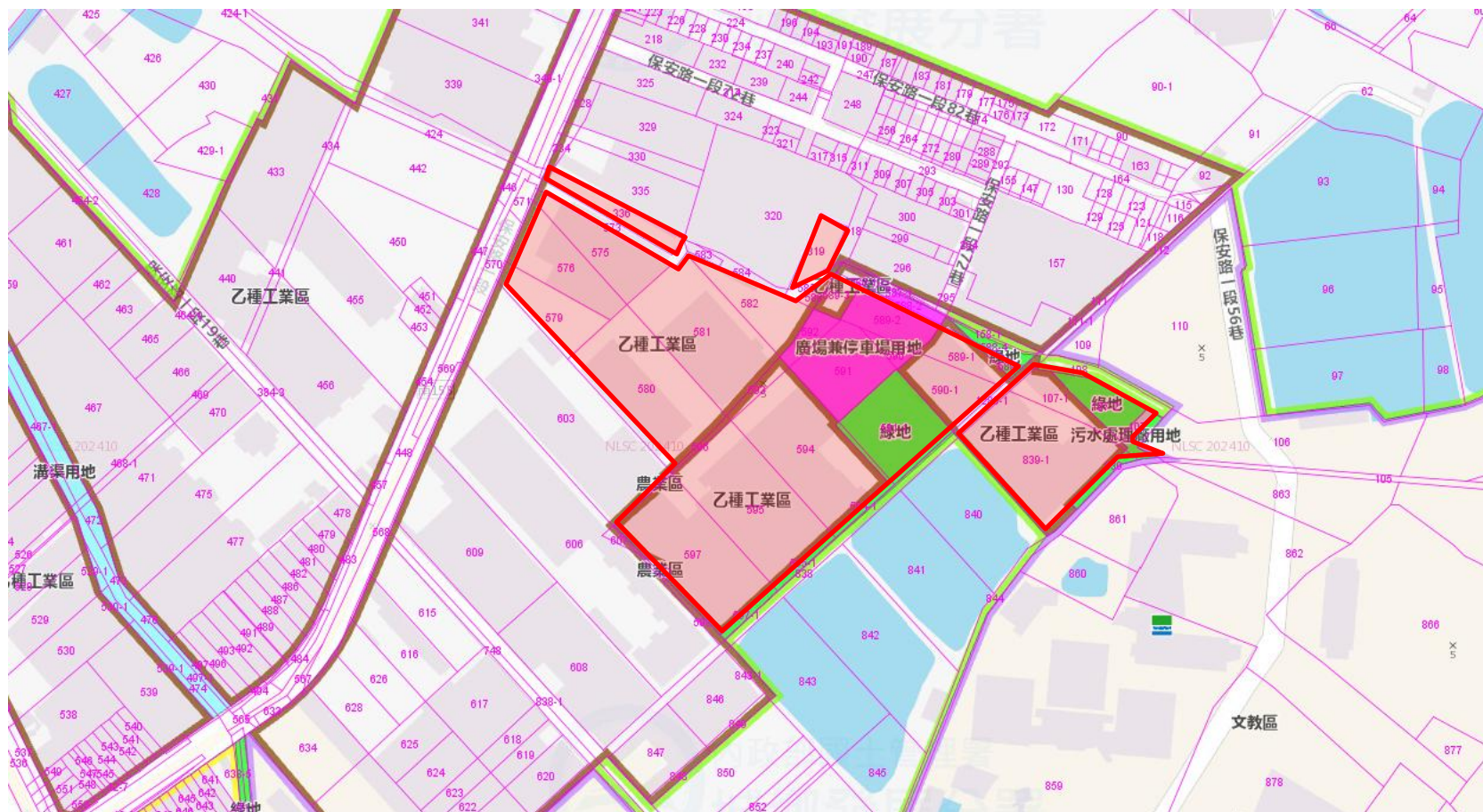
1. 距86號快速道路交流道約1公里
2. 距國道1號交流道約4.5公里
3. 距高鐵台南站、台鐵沙崙車站約10公里
4. 距台南航空站約3.5公里
5. 距奇美博物館約1.5公里
6. 距台鐵保安車站約1公里
7. 距台鐵仁德車站、仁德工業區、保安工業區約1.5公里
8. 距台鐵台南車站約9公里



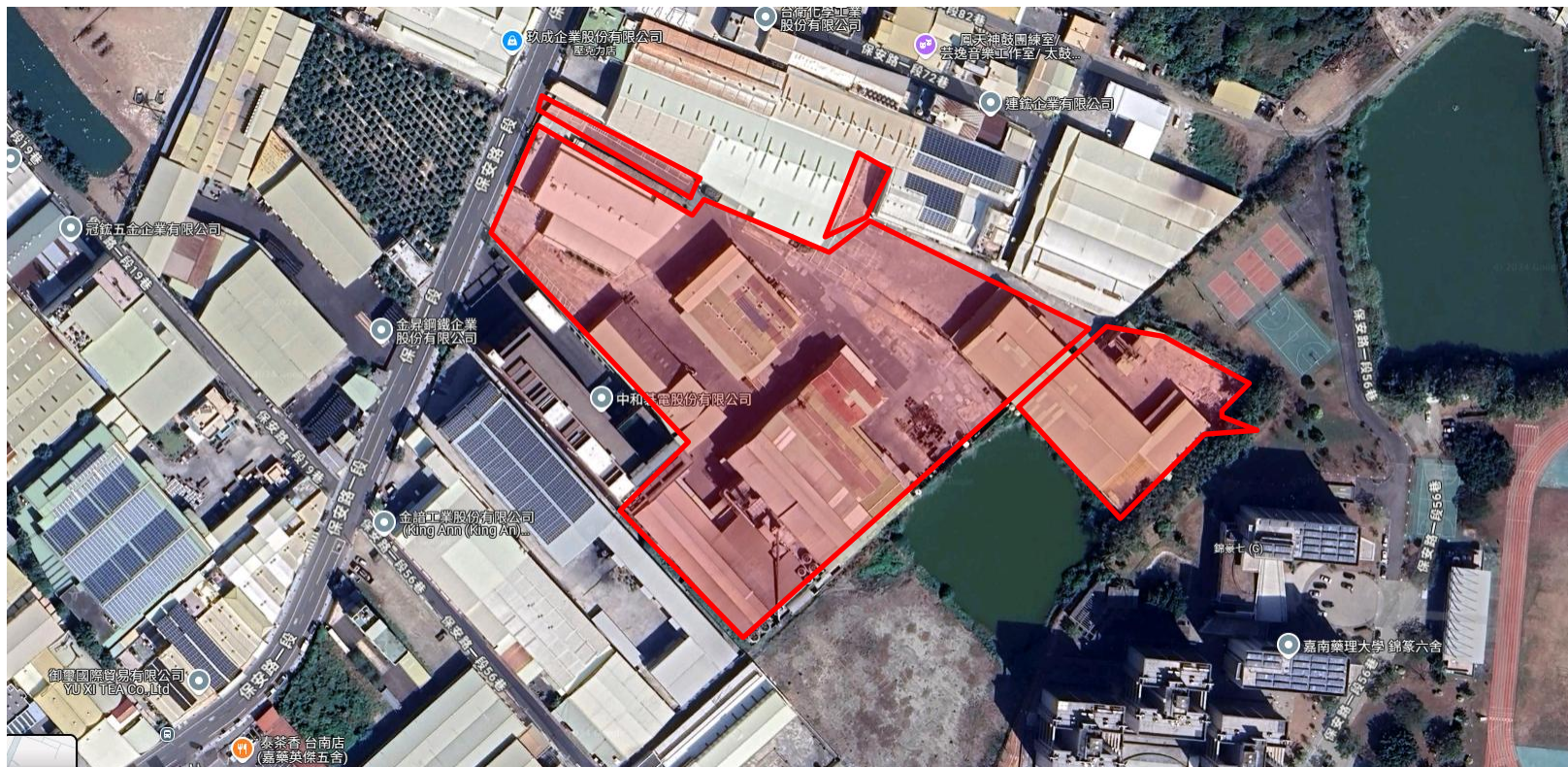
拍賣標的一地籍套繪示意圖



拍賣標的一土地使用分區套繪示意圖



勘估標的一空照圖



拍賣標的現況相片



- 107-1建號建物有增建，增建面積不明



拍賣標的現況相片



- 110-1建號建物有增建，增建面積不明



拍賣標的現況相片



- 110-1、110-2建號建物有增建，增建面積不明



拍賣標的現況相片



未登記建物(臨時建號308)現況相片



未登記建物(臨時建號309)現況相片

